

創業から46年、地域の皆さまにはお世話になっております。

クローバー住工房  
clover  
住工房

8/25(土)・8/26(日)

雨天決行  
OPEN 10:00~17:00

# 完成見学会

月々の家賃4万円以上の方必見!!

会場  
湯梨浜町 田後

敷地面積: 190.34㎡ (57.57坪)  
建築面積: 78.24㎡ (23.66坪)

施主様のご厚意により実施!



見るだけOK!  
聞くだけOK!

高性能、高品質なマイホームはもう夢じゃない!

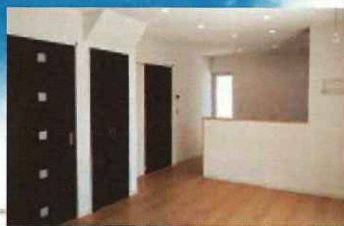
# 968万円~

ZEH対応の  
はうす968なら  
未来基準のおうちが  
3LDK・太陽光発電付

エネルギーを抑える  
環境・家計・家族に  
やさしいおうち

2LDKなら 898万円~

耐震等級3(最高等級)相当  
建築基準法の耐震性能を満たす水準(耐震等級1)で  
想定される1.5倍の地震が起きても耐えられる水準。



のほりを目印にお越しください。

お電話いただければ時間外でも対応致します。



※会場場所がわからないようでしたら ☎0858-23-0968 へお電話ください。

夢を叶えたお客様の声

お家をあきらめていた方がマイホームの夢を叶えました。

## 住宅ローンに関するお悩みフルサポートします!!

多くの方が聞かれるかどうか不安という思いをいだかれていたようです。また、買家を考えるとき、支払いが妥当な金額なのか、払っていくのにかかる不安をいじられている方が多くいらっしゃいます。まずは相談だけでもお話しいただければお役に立てること多いかと思いますので、是非是非ご相談ください。

声1 結婚を機に…

アパートだと狭いなど思い、家を建ててくことを考えました。cloverさんの看板に載られたのがきっかけです。お話を聞いてみるとアパート化の可能性があることについて、そして家が叶いました。cloverさんで建ててよかったです。

・建設費480万	返済期間35年ローン
・収入: 夫289万円	月々返済 49,977円
・世帯構成: 30代夫婦	借入金額1,800万円
	ボーナス払 0円

声2 2人目の子どもができたのを機に…

アパート代が毎月6万円以上で家を建てた方がお母さん思い、デザイン性とコストの良さで決めました。いろいろいるわがままを言いましたが、ひとつひとつ希望叶えていただいたおかげで、シングルマスターリッパの家を建てる事ができました。

・建設費480万	返済期間35年ローン
・収入: 夫62万円	月々返済 61,638円
・世帯構成: 20代夫婦+子ども2人	借入金額2,220万円
	ボーナス払 0円

声3 自分一人だけの収入で借入できるかどうか不安でした…

先に金融機関で審査してもらったところ、新入、自分一人だけの収入では無理かとおっしゃいましたが、クローバーさんのことを知り相談しにかけたところ、何とかローンを通していただき、やっと家計がなりました。

・建設費480万	返済期間35年ローン
・収入: 夫185万円	月々返済 46,541円
・世帯構成: 30代母+子ども1人	借入金額1,580万円
	ボーナス払 0円

声4 他の借入も残っていて、ローンが通るか不安で…

車のローン等がまだ残っていたり、半分お母さんからの相談にうかがいましたが、可能性が十分にあることを教えていただき、結果として新築一戸建てを手に入れました。

・建設費480万	返済期間35年ローン
・収入: 夫118万円	月々返済 55,113円
・世帯構成: 30代夫婦+子ども1人	借入金額1,800万円
	ボーナス払 0円

初めてでも安心! / 住宅ローンのご相談はいつでもお気軽に!

お母さんからの相談にうかがいました。

- 頭金0円でも?
- 年収300万円以下でも?
- 車のローンがあるけど…
- 転職したばかり…
- シングルマザーだけど
- 土地は見つかるの?

月々の返済プラン例は裏面へ

クローバー住工房 倉吉店  
☎0858-23-0968 FAX 0858-23-0969  
倉吉市東藤城町111番地1アクティブビル1階 定休日: 毎週水曜日・営業時間: 9時~18時  
本店 ☎0857-30-5968 倉吉市千代水2丁目130番地



私たちが家づくりのお手伝いをいたします

私たちは、お客様の代わりにお客様立場で土地探しから家づくりをお手伝いさせていただきます。資金面で不安のある方も住宅ローンアドバイザーの資格を持つスタッフが全てをサポートさせていただきます。

© 2014 クローバー住工房/平成26年9月30日

エネルギーを抑える環境・家計・家族にやさしいおうち

ゼロエネルギー対応の**はうす968**って?

「はうす968」とはクローバー住工房が考える「ZEH」です。  
ZEH（ネット・ゼロ・エネルギー・ハウス）とは、年間の一次エネルギー消費量の収支をゼロとすることを旨とした住宅です。「省エネ」と「創エネ」を合わせて活用します。



ゼロエネルギーで、暮らしを豊かに。



20~30代が購入しやすい!

高性能住宅!

太陽光からの売電収入!

3LDK・太陽光発電付  
お見積り例

# 968万円

手に入る!

- お客様お見積り例**
- ・建物 (24坪タイプ3LDK・太陽光付) 9,680,000円
  - ・外装工事 (断熱材、外断熱、断熱コンクリート2帖付) 850,000円
  - ・敷地調査費 50,000円
  - ・設計・建築申請費用 350,000円
  - ・管理諸費用 600,000円
  - ・合計 11,530,000円 (税別・土地代等の含まれません)
- ※別途見積り(建築等)相当・省エネ等級(高気密高断熱)相当・H24省エネ等級・省エネ等級0.9未満・全館空調・防犯カメラ設置・15~16mm厚防火サイディング・断熱ペアガラスサッシ・防音壁付一式・テレビ設置費・システムバス・エアコン専用コンセント・システムキッチン・洗面・トイレ・電気配線・床・前扉・洗濯機台・カーテンレール・シャワー・トイレ・TVインターフォン・24時間監視システムなど

あなたは**賃貸派?**  
それとも**はうす968派?**



**建物 3LDK 24坪 プランA** 太陽光発電付

1階施工面積 38.50㎡  
2階施工面積 39.74㎡  
合計 78.24㎡

968 (税別) 万円  
(税込1,046万円)

**土地 おすすめ土地情報**

校区 羽合小学校 校区 北瀬中学校  
小学区まで600m (徒歩8分) 中学区まで1100m (徒歩11分)

面積: 194.46㎡ (58.82坪)  
はわい長瀬 398万円

物件概要 [文] 測量済町役場前バス停徒歩4分 [地] 宅地 [用] 無指定 [建] 170% [容] 240% [環] 更地 (建築条件付き) (売主)

総額 **1,444万円** (税込)

さらに 太陽光パネルの売電収入もあります!  
※詳しくはお問い合わせください

月々返済額 **40,092円**  
頭金0円 ポーナス払い0円

さらに 家賃と比べてみてください!

今の家賃と比べてください! **返済プラン**

小さく建ててもHappy Life  
大きい家じゃなくても豊かに暮らせる! オールインワン住宅はそんなライフスタイルをご提案します。住宅ローンを抑えた分、趣味や旅行、教育費などに使う。かしい暮らしのご提案です。  
中古を検討するなら、オールインワン住宅の新築マイホーム  
オールインワン住宅は、土地と建物のセットプランでご提供! 土地から探すには新築住宅は無理かな...とお考えの方にも、資金面と合わせて、土地から一緒にご提案します!

**18坪プラン A** 太陽光発電付

購入は **600万円** の場合

総額 **1,570万円** (税込)

月々返済額 **43,590円**  
頭金0円・ボーナス払い0円

**27坪プラン D** 太陽光発電付

購入は **600万円** の場合

総額 **1,764万円** (税込)

月々返済額 **48,977円**  
頭金0円・ボーナス払い0円

**30坪プラン B** 太陽光発電付

購入は **600万円** の場合

総額 **1,883万円** (税込)

月々返済額 **52,281円**  
頭金0円・ボーナス払い0円

**33坪プラン C** 太陽光発電付

購入は **600万円** の場合

総額 **2,002万円** (税込)

月々返済額 **55,585円**  
頭金0円・ボーナス払い0円

さらに **各プラン太陽光パネルの売電収入も** あります! ※詳しくはお問い合わせください

上記借入額は参考金額です。金融情勢の変動により支払額が変わる場合や銀行独自の審査基準により融資を受けられない場合もございます。なお、支払いは元金、元利均等、35年返済、住宅ローン金利0.9%(10年固定・最取借入平成30年7月新規取組金利適用)で計算しております。融資に関する詳しい内容および上記物件価格以外に必要な諸経費等金額詳細につきましては、担当までお問合せください。

お好みの「建物」を、住みたい「場所」でご提案!! **「月々4万円台からの家づくり」**  
**夢の新築マイホームをゲットするチャンス!!**

**土地情報いろいろ** その他多数取り扱いしております。詳しくはお問合せください。

No.	中学校区	距離(m)	小学校区	距離(m)	所在地	価格(万円)	土地面積(m <sup>2</sup> )	土地面積(坪)	坪単価(万円)	最寄りのバス停	現況	地目	都市計画	用途地域	建ぺい率(%)	容積率(%)	備考
1	東中	1100	上瀬小	750	駄経寺町	496.3	172.75	52.26	9.49	駄経寺町 徒歩4分	更地	宅地	用途地域指定	第一種住居地域	60	200	建築条件付、売主 22条区域
2	北瀬中	550	羽合小	800	はわい長瀬	651.7	215.43	65.17	10.00	北瀬中学校前	更地	宅地	区域区分非設定	指定なし	70	400	建築条件付、売主
3	東中	1600	上瀬小	1500	東巖城町	880	181.27	54.83	16.00	総合事務所前 徒歩2分	更地	宅地	用途地域指定	近隣商業地域	80	300	建築条件付、売主 準防火地域
4	河北中	800	西郷小	1100	倉吉市八屋	561	218.22	66.01	8.50	八屋 徒歩3分	更地	宅地	用途地域指定	準工業地域	60	200	建築条件付、売主

ヤマタホーム サポートスタッフ/ミセススタッフ

**大募集!!**

時間のあるとき自宅のペースでできるお仕事。経験がポイントがもらえる住宅販売のスタッフです!!

お問い合わせ先: 090-9892-3333  
http://mrs-staff.com/project\_yamata

clover住工房で検索!

Instagram Facebook LINE

クローバー住工房 専任スタッフ

鳥取県東部戸建て **新築住宅ランキング平成29年度 No.1**

株式会社 ヤマタホーム  
Eメール: info@yamata.co.jp  
ホームページ: http://www.yamata.co.jp/  
お問い合わせはこちら ▶ クローバー住工房